

## 1. はじめに

従来、設計者は設計を行う場合、専用のソフトを使って計算していました。最近では、手軽に Excel を使用することで、プログラムを作成することなしに、簡単に複雑な計算式を組み込んだ計算書を作成できるようになりました。

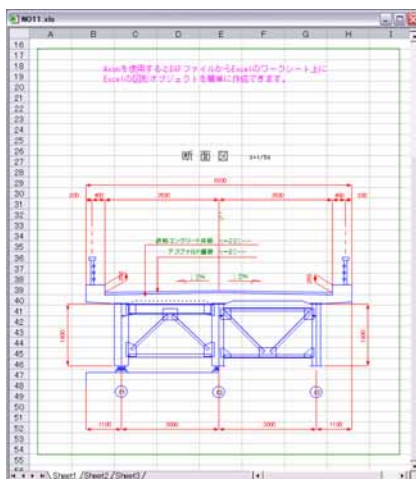
このような背景で、従来では作表結果として使用されていた Excel の出力結果も、そのまま設計計算書として利用される様になりました。

計算書として使用する場合、簡単な挿絵が必要になる場合があります。Excel には、オートシェイプという図形がありこれを利用するとある程度の挿絵が作成できます。

ただ、Excel にはオートシェイプを正確に作成するツールがありません。作成されるオートシェイプは、あくまでイメージという位置付けで、必ずしも正確な形状を表すものではありません。これをある程度正確に作成するには、大変な時間と手間が必要となります。

そのため、正確な図形の形状を挿絵として使う場合は、CAD の図形を Excel のシートに貼り付けるという作業をしています。ただしこの場合は、印刷してみると、線の太さが異常に細く印刷されるなどの種々の問題があります。

Axon を使用することで、あらかじめ作成済みの CAD データを DXF ファイルに書き出す操作だけでその DXF ファイルを読み込み、正確な形状の Excel のオートシェイプを作成することが可能となりました。作成された Excel のオートシェイプはグループ化されていますので、カットアンドペーストで必要な Excel のシートに配置が可能です。



## 2. 機能説明

Axon は DXF ファイル中の次のエンティティデータを読み込み、Microsoft Excel のオートシェイプを作成します。

表 2-1 適用図形対応

DXF のエンティティ	Excel のオートシェイプ
線分オブジェクト	線
マルチラインオブジェクト	線 (グループ化)
円オブジェクト	円
円弧オブジェクト	線
文字オブジェクト	テキスト
マルチテキストオブジェクト	テキスト
平行寸法オブジェクト	線 (矢印) + テキスト
水平寸法オブジェクト	線 (矢印) + テキスト
垂直寸法オブジェクト	線 (矢印) + テキスト
角度寸法オブジェクト	円弧 (矢印) + テキスト
直径寸法オブジェクト	線 (矢印) + テキスト
半径寸法オブジェクト	線 (矢印) + テキスト
引出線	線 (矢印) + テキスト

なお、UCS 座標系で作成されたデータには対応していません。

### 3. 制限事項および注意事項

- ・ DXF ファイル中の、ブロックエンティティは適用できません。あらかじめ、表 2-1 の基本エンティティに分解してください。
- ・ Excel のオートシェイプのテキストは水平、垂直のみ表示されます。角度を持ったテキストは表示できません。
- ・ DXF 中の色、線種、線の太さ、矢印の種類、文字の種類などは Excel のオートシェイプの仕様により完全な対応とはなっておりません。
- ・ プログラムが実行されると Excel が自動的に起動します。プログラムの実行の前には、作業中の Excel を一旦終了してから Axon を実行してください。
- ・ DXF のバージョンで動作確認が取れているものは、AutoCAD 2000 DXF または 2004 DXF のファイルフォーマットです。それ以外のバージョンの場合は正常に実行できない場合があります。
- ・ Microsoft Excel のバージョンで動作確認が取れているものは、Microsoft Excel 2000、2002(XP)または 2003 です。それ以外のバージョンの場合は正常に実行できない場合があります。

### 4. 実行環境

OS	: Microsoft Windows 2000 または XP
必要ソフトウェア	: Microsoft Excel 2000、2002(XP)、2003
DXF フォーマット	: AutoCAD 2000 DXF または 2004 DXF フォーマット

## 5. インストール方法

### ① プログラムの入手方法

Axon の最新版プログラムは弊社ホームページから入手できます。

Axon のプログラムは Excel 2003 版、Excel 2002(XP)版と Excel 2000 版があります。

インストールする PC の環境に合わせてご選択ください。異なったバージョンの物を間違えてインストールされた場合は、プログラムが正常に実行されませんのでご注意ください。その場合は、一度 Axon をアンインストールしてから、再度インストールし直してください。

ダウンロードサイト <http://www.sizfactory.com/download/download.html>

Excel 2003 版: Excel2003 対応版	AxonV10Xls2003.msi
Excel XP 版: Excel2002(XP)対応版	AxonV10XlsXP.msi
Excel 2000 版: Excel2000 対応版	AxonV10Xls2000.msi

AxonV10Xls2003.msi 、AxonV10XlsXP.msi または AxonV10Xls2000.msi というファイルがダウンロードされます。プログラムは 14 日間無償で使用できます。14 日を越えてご使用いただく場合はライセンスをご購入ください。

### ② インストールの準備

ダウンロードしたプログラムはウィンドウズ インストーラ形式で作成されています。インストールには一時的なフォルダが必要です。

・ 適当な場所に新しいフォルダを作成します。

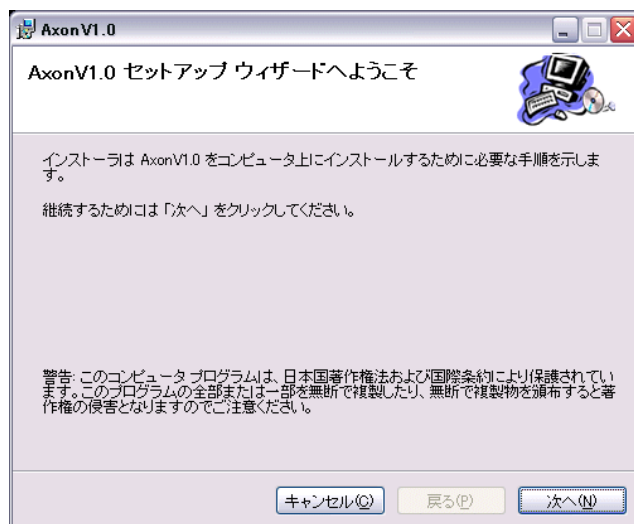
・ そのフォルダ中にダウンロードしたプログラム AxonV10XlsXP(2003,2000).msi をコピーします。



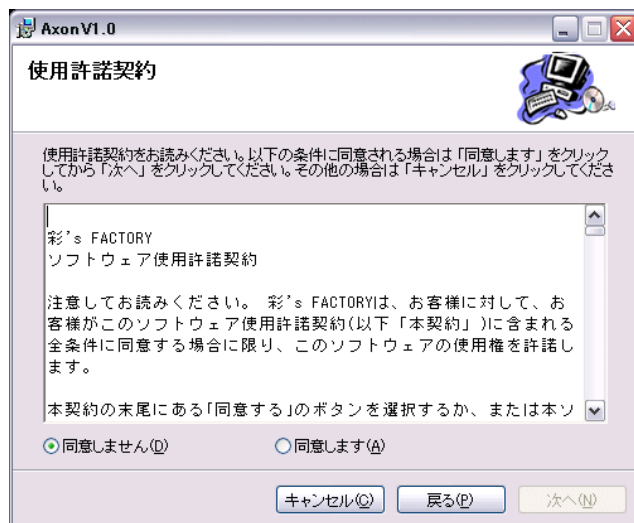
### ③ セットアップの実行

・ダウンロードしたファイル「AxonV10XlsXP(2003,2000).msi アイコン」をダブルクリックします。

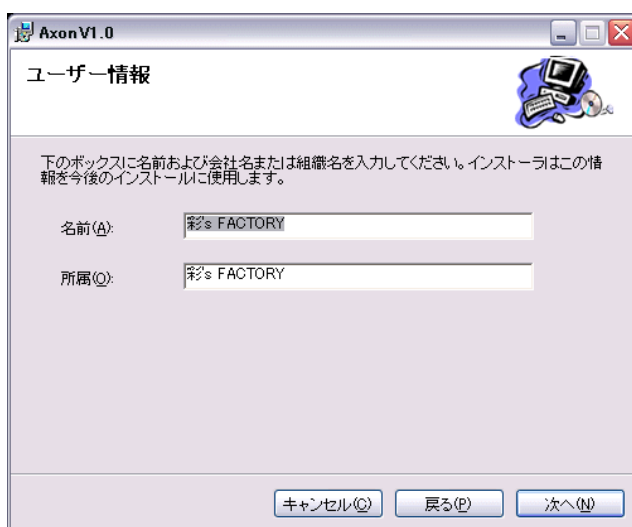
プログラムのセットアップが開始されます。



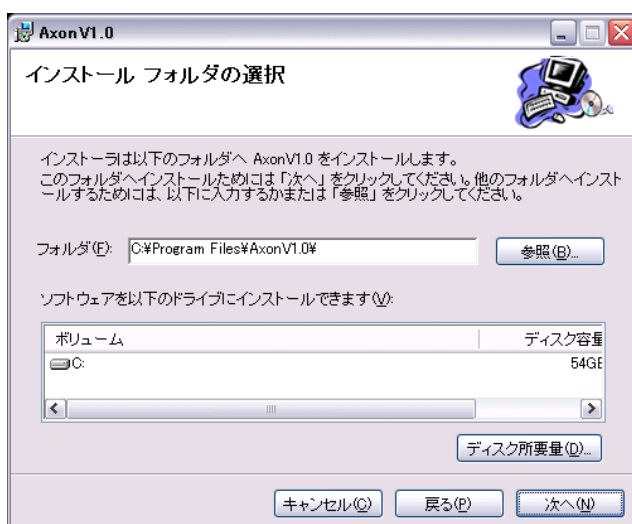
・「次へ」をクリックして次に進みます。



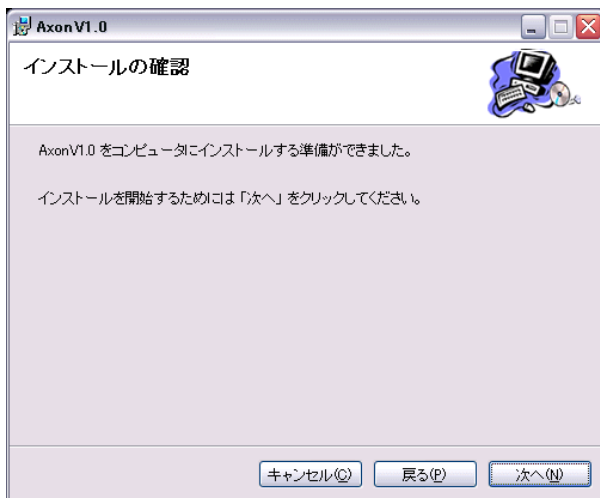
・プログラムの使用許諾契約の画面が表示されます。使用許諾契約をお読みいただき、その条件で同意される場合は「同意します」をクリックしてから「次へ」をクリックしてください。その他の場合は「キャンセル」をクリックしてください。



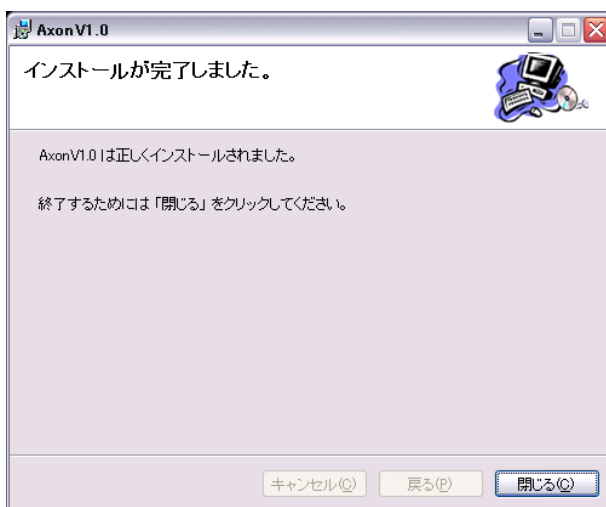
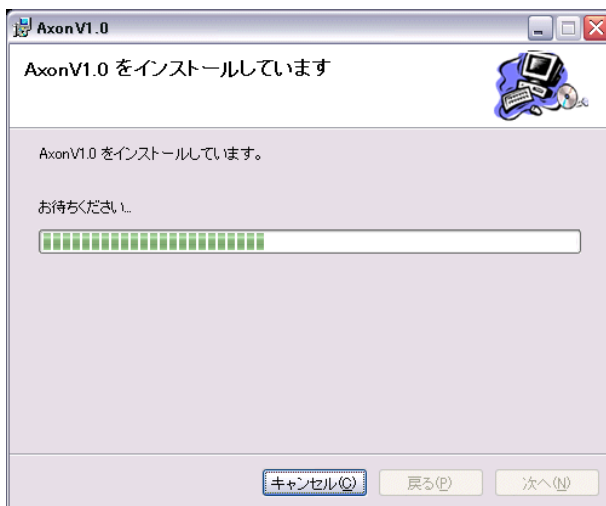
- ・ ユーザ情報を指定してください。指定が終われば「次へ」をクリックします。



- ・ プログラムをインストールするフォルダを指定します。フォルダの位置を変更する場合はディレクトリ変更からインストール場所を指定します。デフォルトのプログラムの位置は Program Files フォルダに作成されます。
- ・ 指定が終われば「次へ」をクリックします。



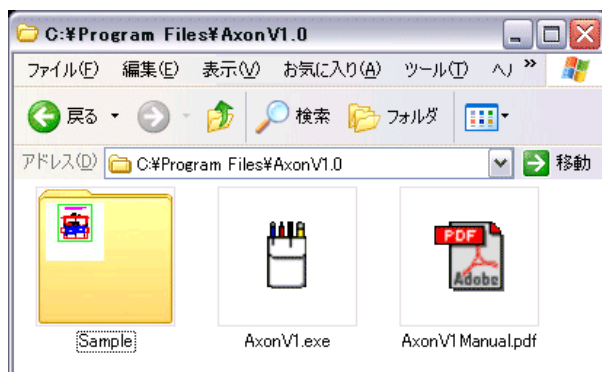
- ・ 以上の設定でよければ「次へ」をクリックします。インストールが開始されます。



- ・ 以上でインストールは完了です。
- ・ 「閉じる」をクリックしてインストールを終了します。

#### ④ インストールされたファイル

プログラムのインストールフォルダの下に 1つのフォルダと 2つのファイルが作成されます。



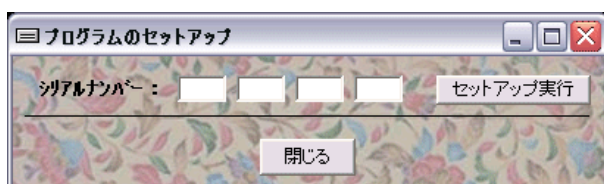
- ・ Sample フォルダ  
サンプル DXF ファイルデータがあります。
- ・ AxonV1.exe  
Axon の実行モジュールです。
- ・ AxonV1Manual.pdf ファイル  
Axon の使用マニュアルです。インストール時には必ずご一読ください。



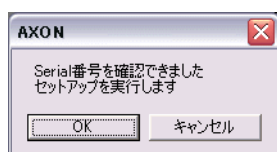
## ⑤ プログラムのライセンス発行

Axon の実行にはライセンスが必要です。インストール時には 14 日間利用できる仮ライセンスを設定します。

- ・スタートメニューから「全てのプログラム→AXON」をクリックします。  
ライセンスコードの入力画面が表示されます。



- ・シリアルナンバーを入力します。インターネットからダウンロードされた場合は、**5117-5344-1640-7684** を指定します。正しく入力が終わればセットアップの実行ボタンをクリックします。  
Axon のライセンスのセットアップが行われます。



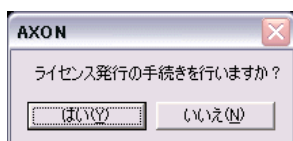
- ・「OK」をクリックして次に進みます。

## ⑥ 正式ライセンス発行

Axon は 14 日間無償でご利用できます。それ以降もご利用になる場合は正式ライセンス登録が必要です。

インストール時に正式ライセンスの登録をする場合はライセンス発行ダイアログの画面で「はい」をクリックします。

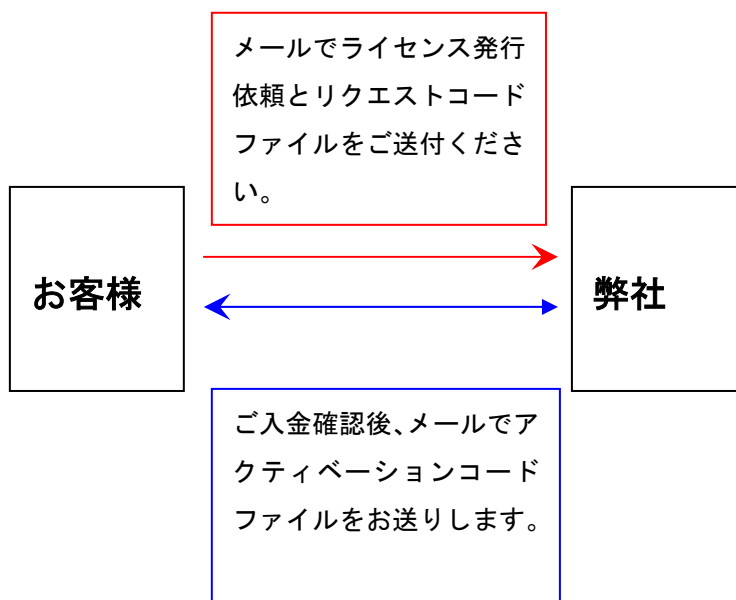
後でライセンス登録を行う場合は「いいえ」をクリックします。



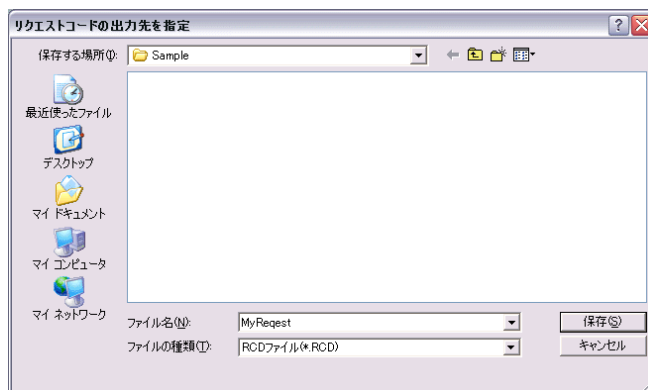
- ・「はい」をクリックした場合は、次の方法でライセンスのリクエスト手続きを行います。

(詳しくは7・ライセンス ①リクエストコードの発行ページをご参照ください。)

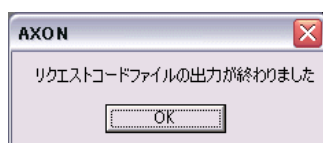
図5. 1 正式ライセンスの登録イメージ



リクエストコードの出力先を指定の画面が表示されます。



・リクエストコードをファイルに保存します。保存先を指定してください。



・「OK」をクリックするとリクエストコードが保存されます。

・保存されたリクエストコードファイルをライセンス発行依頼メールに添付いただき弊社 [info@sizfactory.com](mailto:info@sizfactory.com) までご送付ください。

アクティベーションコードの登録方法は7. ライセンス ②アクティベーション設定ページをご参照ください。

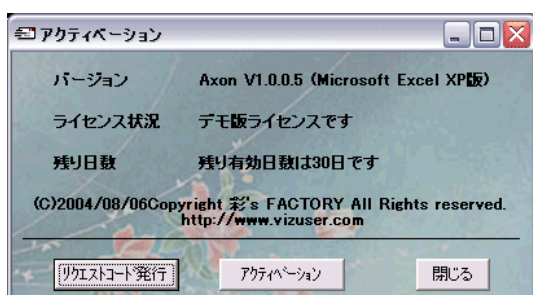
#### ⑦ Axon のアンインストール

Axon をアンインストールする場合は、ウィンドウズの「コントロールパネル」の「プログラムの追加と削除」から削除してください。

#### ⑧ Axon のアップデート

Axon の最新版プログラムは弊社ホームページから入手できます。  
追加機能や、不具合の修正など随時行っておりますので、時々ご確認ください。  
ダウンロードサイト <http://www.sizfactory.com/download/download.html>

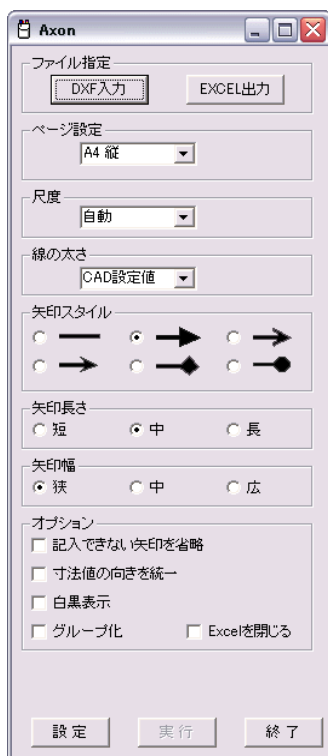
バージョンの確認は Axon を起動して設定ボタンをクリックするとアクティベーション画面に表示されます。



アップデートの際には一度、現在の Axon をアンインストールしてから、再度最新版の Axon をインストールし直してください。

## ⑨ Axon 画面の表示

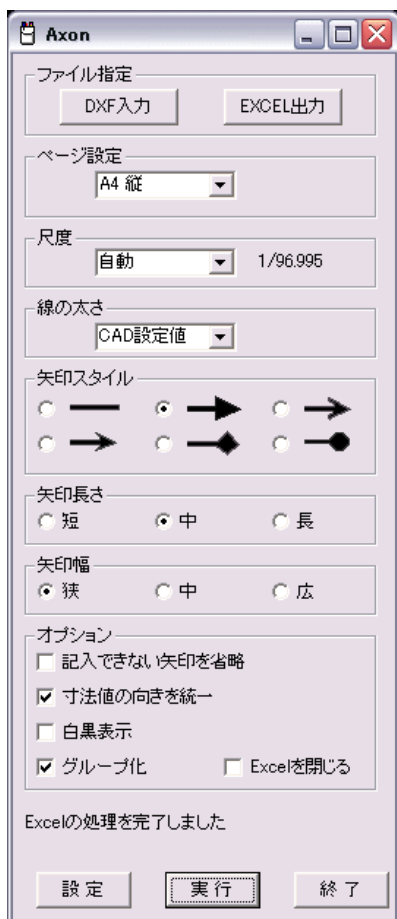
Axon のライセンス登録が終わると Axon 画面が表示されます。



以上で、初期設定は終了です。

## 6. 使用説明

### Axon 画面の説明

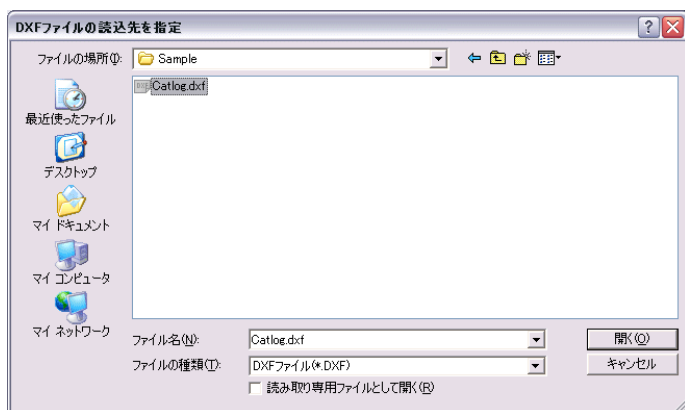


#### ① ファイル指定

- ・ DXF 入力

変換する DXF ファイル名を選択します。

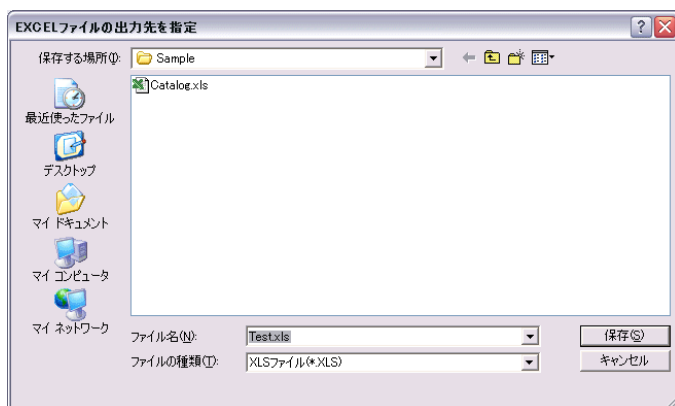
「DXF 入力」をクリックすると、DXF ファイルの読み込み先を指定画面が表示されます。



- ・ Excel 出力

作成する Excel のワークシート名を指定します。

「Excel 出力ボタン」を選択すると、EXCEL ファイルの出力先を指定画面が表示されます。



既に存在しているワークシート名を指定すると以前に作成された図形の上に重なって Excel のオートシェイプ図形が表示される場合があります。ご注意ください。

② ページ設定

Excel のワークシートのページのサイズを指定します。



尺度の設定が「自動」の場合に、このページの幅と高さに収まるようにスケールされます。

### ③ 尺度

Excel の作成図形のスケールを指定します。自動の設定の場合は指定したページの幅と高さ収まるようにスケールされます。他のスケールの場合は指定したスケール値でスケールされます。キーボードからスケール値を指定することも可能です。



尺度を自動設定にした場合は、Excel 変換後に自動設定されたスケール値が右側に表示されます。スケールの値を指定する場合は、この値を参考にして入力してください。

### ④ 線の太さ

Excel の線の太さを指定します。

CAD 設定値を選択すると、CAD で設定した線の太さが適用されます。

2倍、3倍 …を選択すると、CAD で設定した線の太さにスケールが適用されます。

0.25、0.5、0.75 …を選択すると、全ての線分に対してここで指定したポイント値が適用されます。

キーボードから線の太さを指定することも可能です。



### ⑤ 矢印スタイル

Excel の矢印のタイプを指定します。すべての矢印が指定したタイプに変更されます。図形ごとに指定することはできません。

### ⑥ 矢印長さ

Excel の矢印の長さを指定します。すべての矢印が指定したタイプに変更されます。図形ごとに指定することはできません。

### ⑦ 矢印幅

Excel の矢印の幅さを指定します。すべての矢印が指定したタイプに変更されます。図形ごとに指定することはできません。

### ⑧ オプション

- ・ 記入できない矢印を省略

寸法線の寸法補助線の隙間が小さい場合に、寸法矢印が重なって表示される場合があります。

その時に、このチェックボックスにチェックを入れると、隙間が小さい場合に、寸法線の矢印が表示されなくなります。

- ・ 寸法値の向きを統一

垂直方向の寸法線の表示の向きがばらばらの場合があります。そのような時に、このチェックボックスにチェックを入れると、寸法値の向きを統一することができます。

- ・ 白黒表示

Excel のオートシェイプの色を全て黒色に統一する場合にチェックします。

- ・ グループ化

作成された Excel のオートシェイプ全体を 1 つのグループとしてまとめる場合にチェックします。

- ・ Excel を閉じる

「実行」がクリックされ、Excel のオートシェイプが作成されると Excel のワークシートが表示されます。この状態で、作成されたオートシェイプをカットアンドペーストなどで継続して利用できます。「Excel を閉じる」にチェックが入っている場合は、オートシェイプ作成後にワークシートは自動的に閉じられます。

### ⑨ 設定

ライセンスの状態を変更する場合に使用します。

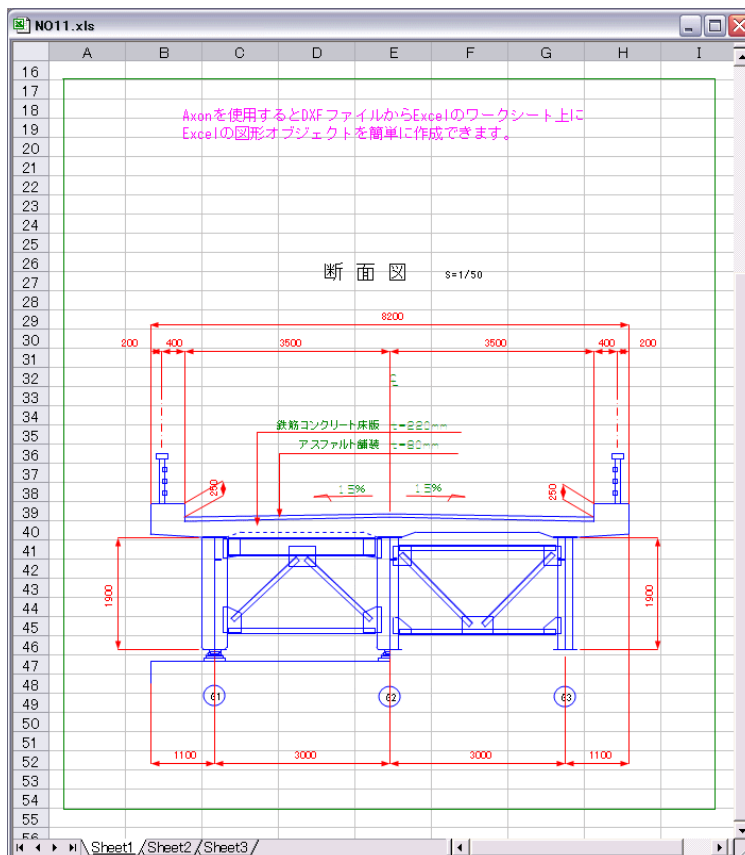




詳細は7. ライセンスのページをご参照ください。

### ⑩ 実行

DXF ファイルを読み込み、Excel のオートシェイプ図形の作成を実行します。



実行結果の例です。

### ⑪ 終了

プログラムを終了します。

## 7. ライセンス

Axon は 14 日間無償でご利用できます。それ以降もご利用になる場合は正式ライセンス登録が必要です。

評価版のみご利用の場合は特にライセンスの設定は必要ありません。

Axon のライセンスの価格は 1 ライセンス ¥14,700-(消費税込み)です。同時に 10 ライセンス以上のご購入の際は特別価格で提供いたします。

### ● ライセンスの購入方法

銀行振込で行うことができます。

誤送金、多重送金にはお気を付けください。

ライセンス数×単価金額で計算した金額をこちらの指定する銀行普通口座に電信扱いでお振り込みいただきます。

なお、振込手数料はご負担ください。

### 価格

ライセンス数 単価 (全て消費税込みの価格です)

1～ 9 ¥14,700

10～49 ¥13,650

50～99 ¥12,600

100～ ¥10,500

### 例

1ライセンスの場合 14,700円

2ライセンスの場合  $14,700円 \times 2 = 29,400円$

5ライセンスの場合  $14,700円 \times 5 = 73,500円$

10ライセンスの場合  $13,650円 \times 10 = 135,650円$

20ライセンスの場合  $13,500円 \times 20 = 273,000円$

50ライセンスの場合  $12,600円 \times 50 = 630,000円$

100ライセンスの場合  $10,500円 \times 100 = 1005,000円$

銀行振込で送金される場合は、次の内容を [info@sizfactory.com](mailto:info@sizfactory.com) までメールにてお知らせください。

送信していただいた内容で登録可能な場合には折り返し、振込先をメールにてお

知らせいたします。

メールには次の内容をご記入ください。

◆ 件名

Axon登録申込

◆ 振込人名

お振込の際のお名前をご記入ください。

◆ ライセンス数

◆ 送金金額

ライセンス金額単価×ライセンス数で計算してください。

◆ ご使用者名（日本語）

◆ ご使用者名（ローマ字）

使用者名を半角のローマ字でご記入下さい。

◆ メールアドレス

このメールアドレスにアクティベーションコードを送ります。特にお間違いの無いよう、お願いいたします。

アクティベーションコードファイルを添付しますので、添付ファイルを扱えないメールアドレスはご遠慮ください。

◆ ご連絡先（郵便番号、住所、電話番号）

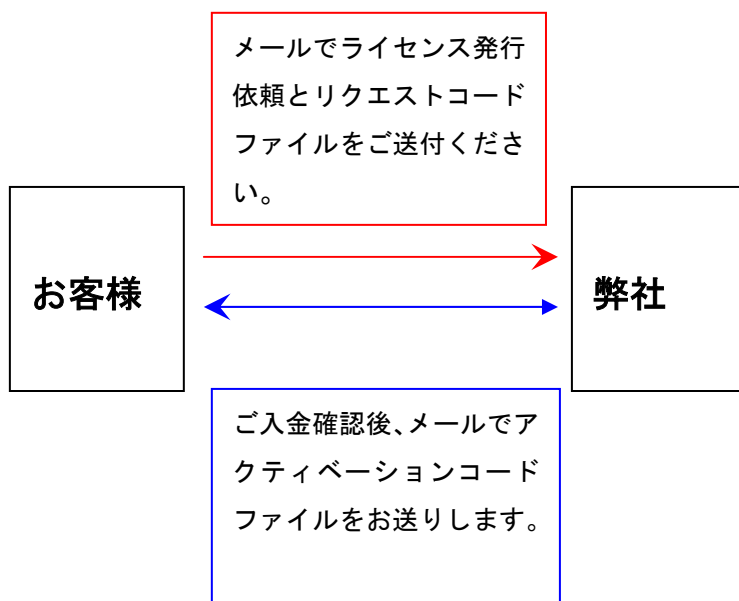
アクティベーションコードは入金確認後 1 週間ほどでお知らせしていますが、諸事情により遅れる場合もあります。

ご入金日より 1 週間経ってもこちらからの連絡がない場合は、トラブルが発生した可能性がありますので、[info@sizfactory.com](mailto:info@sizfactory.com) までメールにてお問い合わせください。

## ● ライセンスの設定

次の2つのステップで行います。図7. 1をご参照ください。

図7. 1 正式ライセンスの登録イメージ



### ① リクエストコードの発行

インストール時は、仮のライセンスが設定されています。最初に正式ライセンス発行の手続きを行います。

メールにてライセンス登録内容をご記入の上、ここで作成されたリクエストコードファイルを添付の上 [info@sizfactory.com](mailto:info@sizfactory.com) までお手続きください。

なお、手続きには1週間程度必要です。ライセンスをご購入される場合は、お早めにお手続きください。

なお、ライセンス登録後1週間以上経っても連絡がない場合は [info@sizfactory.com](mailto:info@sizfactory.com) までご連絡ください。

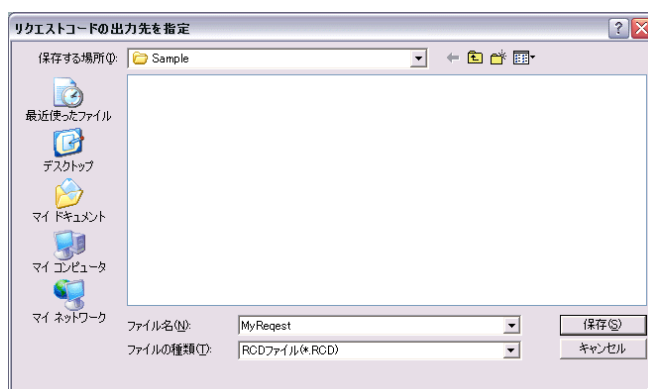
リクエストコードの発行はメインダイアログの「設定ボタン」を選択することで行います。

インストール時に既にリクエストコードを発行された場合はそのファイルをご利用ください。ただし、インストール時に発行したリクエストコードファイルが見あた

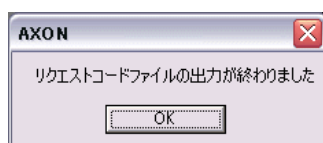
らない場合は、ここから発行することができます。



- ・「リクエストコード発行」をクリックします。  
リクエストコードの出力先を指定の画面が表示されます。



- ・リクエストコードをファイルに保存します。保存先を指定してください。



- ・「OK」をクリックするとリクエストコードが保存されます。
- ・保存されたリクエストコードファイルは登録用紙のファイルと共にメールに添付いただき弊社 [info@sizfactory.com](mailto:info@sizfactory.com) までご送付ください。

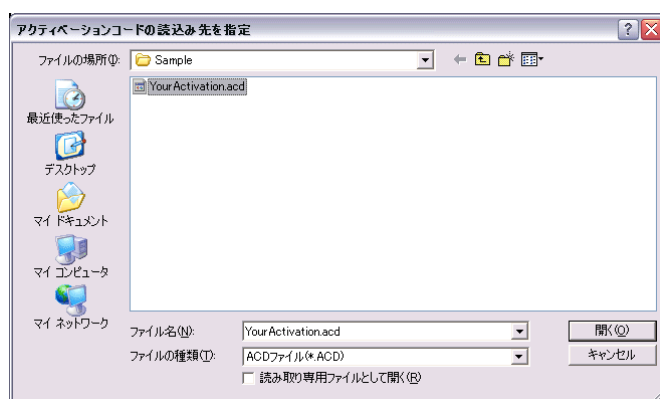
## ② アクティベーション方法

評価版プログラムはアクティベーションを行って初めて正式版と認識されます。  
アクティベーションは弊社よりメールにて添付したアクティベーションファイルをご使用のPCに保存していただき、そのファイルを読み込むことを行います。

・弊社よりメールにて添付しましたアクティベーションファイルをご使用のPCに保存します。

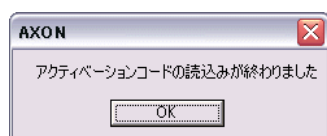
・「アクティベーション」をクリックします。

アクティベーションコードの読み込み先を指定の画面が表示されます。



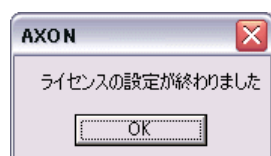
・アクティベーションコードの読み込み先を指定してください。

・「開く」をクリックするとアクティベーションが実行されます。



・「OK」をクリックして次に進みます。

ライセンスの再設定が行われます。



・「OK」をクリックして次に進みます。

以上で、アクティベーションが完了します。

アクティベーション画面の表示ではライセンスの状況が変更されています。



## 8. その他

- (1) 本ソフトウェア・本文書の著作権は彩's FACTORYにあります。
- (2) 本ソフトウェアおよびマニュアルは使用許諾契約書に記載の条件の下でご使用ください。
- (3) 本ソフトウェアおよびマニュアルの一部または全部を無断で使用または複製することはできません。
- (4) 本ソフトウェアの仕様およびマニュアルに記載されている内容は、予告なしに変更されることがあります。
- (5) 本ソフトウェアを使用されたことによる偶発的およびその他いかなる損害および被害に関して彩's FACTORYは一切責任を負いません。
- (6) 本書の掲載画像とソフトウェアの画像には若干の相違がある場合があります。ご了承ください。

Microsoft Windows XP、Microsoft Windows 2000、Microsoft Excel 2003、Microsoft Excel 2002 および Microsoft Excel 2000 は、Microsoft Corp.の登録商標です。

AutoCAD 2004 または AutoCAD 2000 は Autodesk 社の登録商標です。

(C) 彩's FACTORY 2008. All Rights Reserved, Printed in Japan.



## 9. お問い合わせ先

ご意見、ご要望などがございましたら、下記までメールまたは FAX にてご連絡ください。

彩 s FACTORY

〒530-0044 大阪市北区東天満 2-6-8 篠原東天満ビル 805 号

FAX : (06) 6185-9085

ホームページ : <http://www.sizfactory.com/>

e-mail : [info@sizfactory.com](mailto:info@sizfactory.com)